

De installatietechnische onderdelen zijn niet aangegeven op de doorsnede.  
Op de plattegronden staat globaal de positie aangegeven.  
De exacte positie wordt bepaald door de installateur.



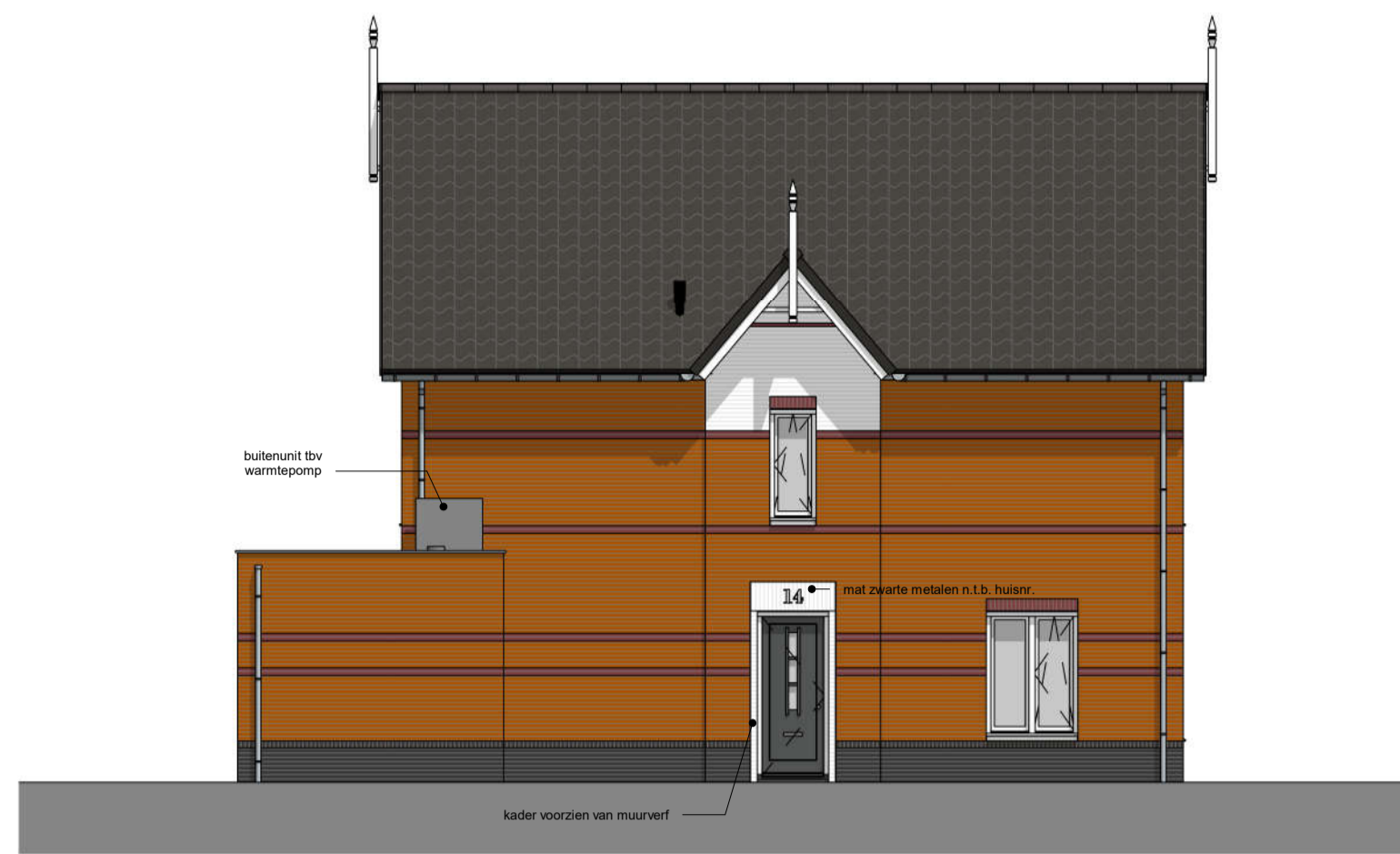
voorgevel  
schaal 1 : 100



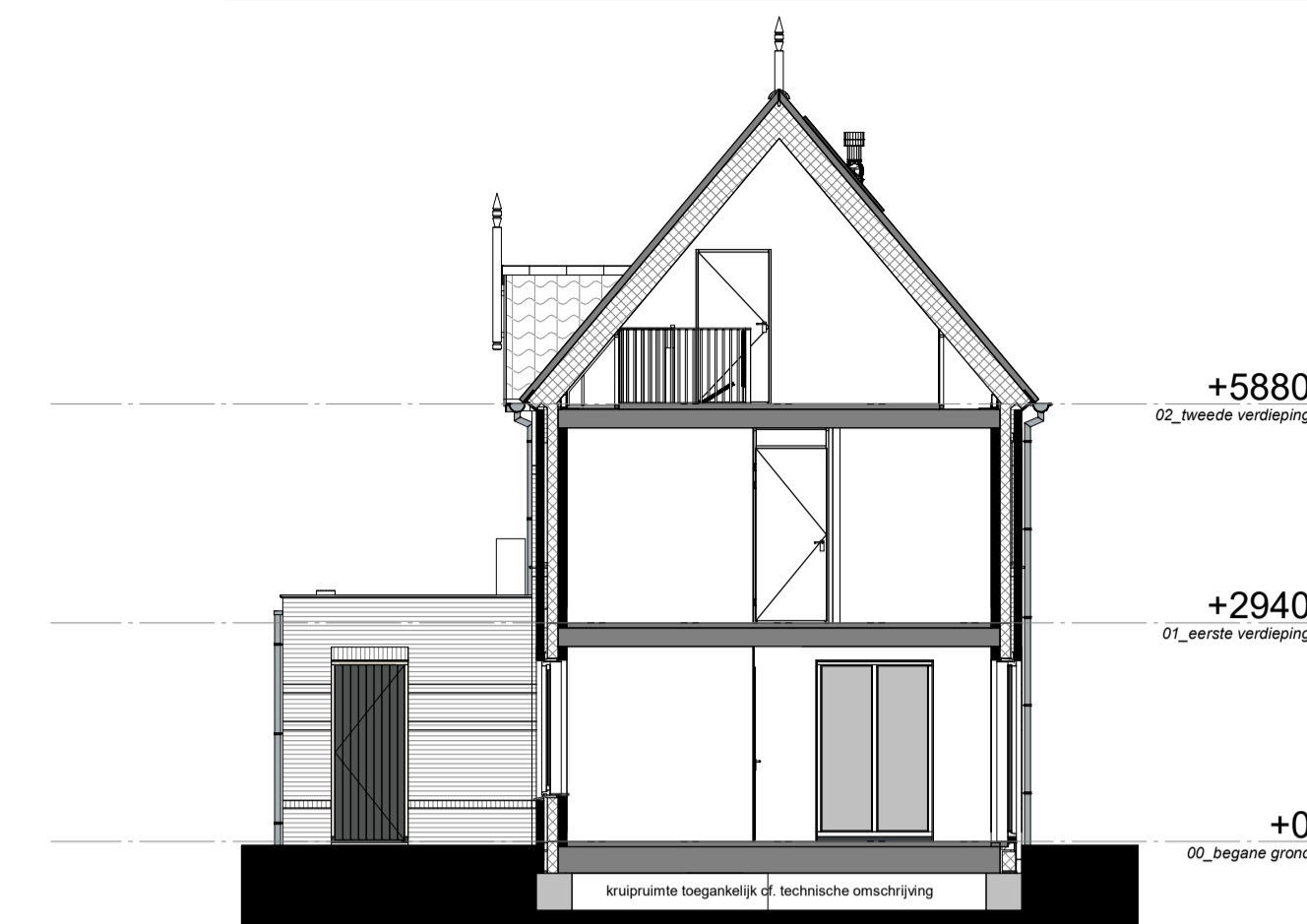
rechtergevel  
schaal 1 : 100



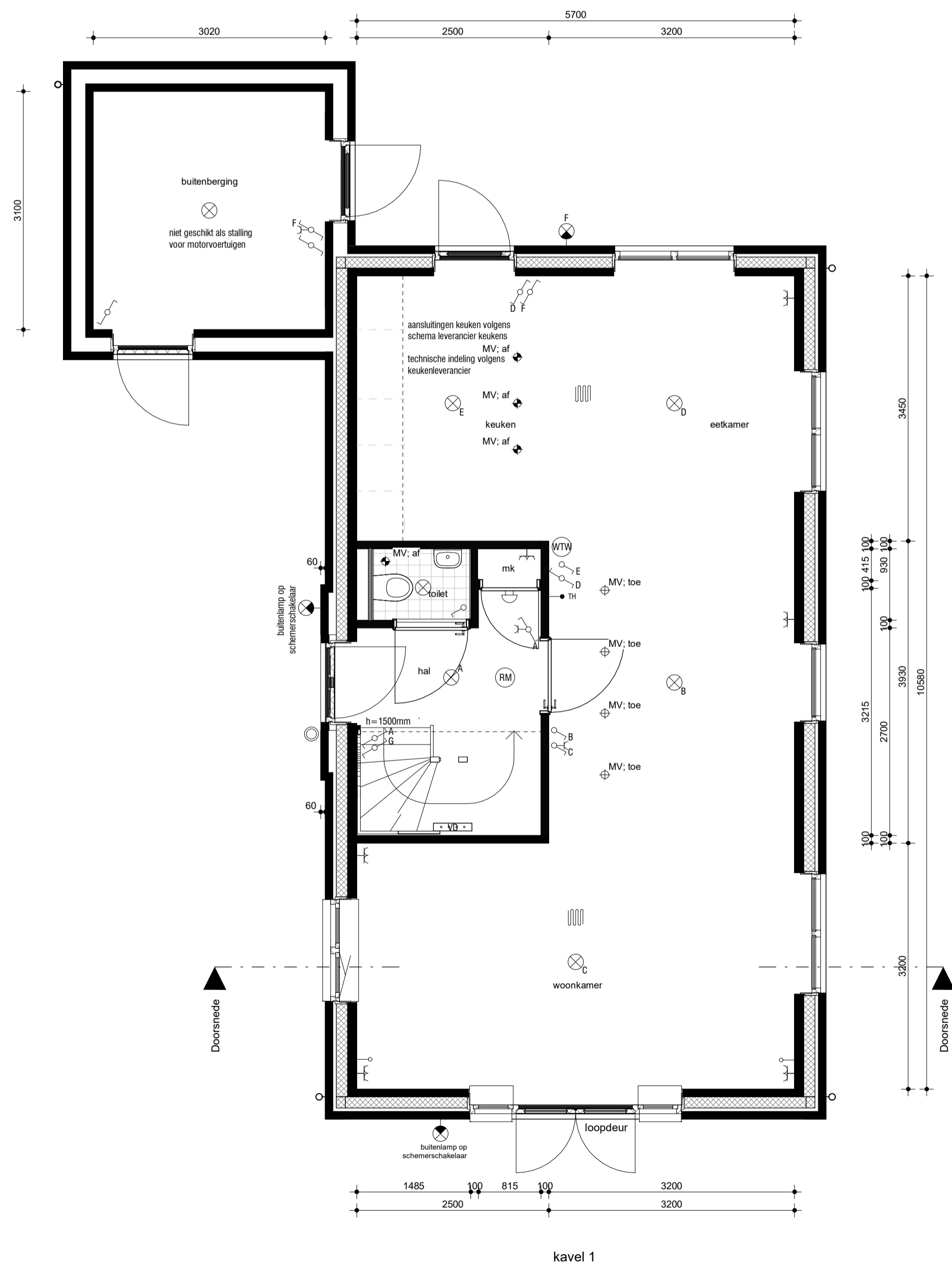
achtergevel  
schaal 1 : 100



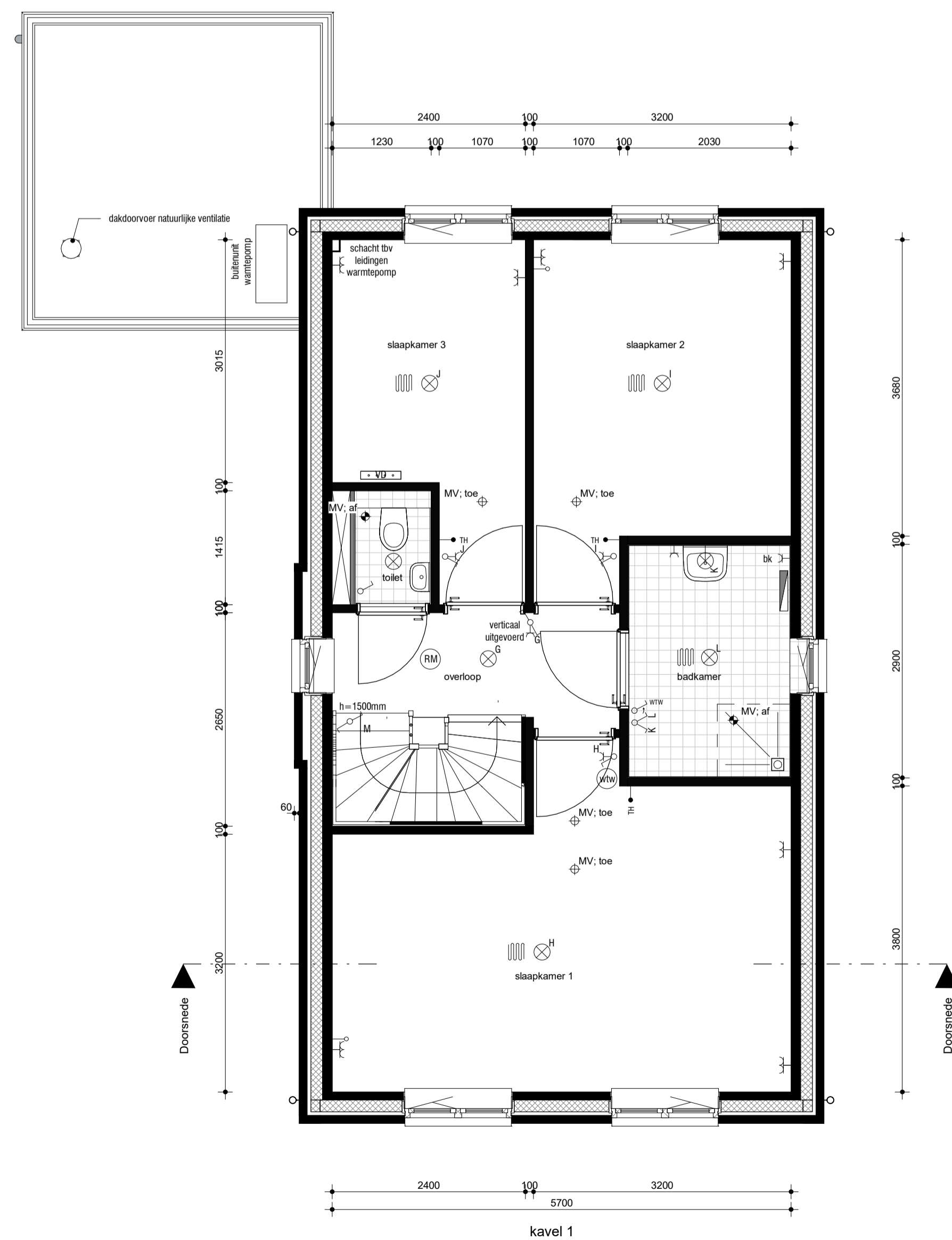
linkergevel  
schaal 1 : 100



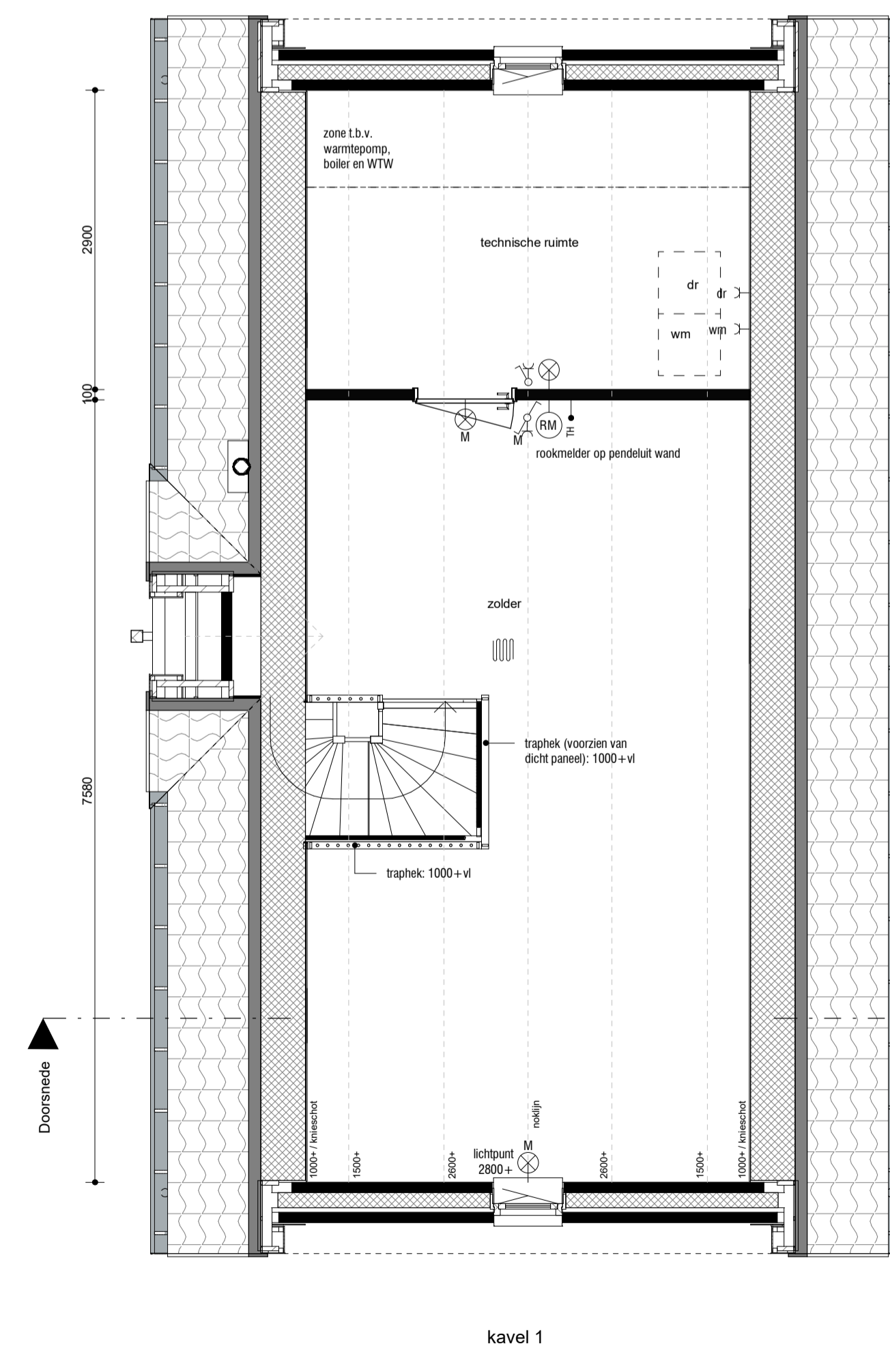
Doorsnede  
schaal 1 : 100



begane grond  
schaal 1 : 50



eerste verdieping  
schaal 1 : 50



tweede verdieping  
schaal 1 : 50

RENOVOOI		
WCD, ENKELE MET RANDAARDE	wtw	OPSTELPLAATS WTW-UNIT
WCD, DUBBELE MET RANDAARDE	pv	OPSTELPLAATS PV-OMFORMER
AANSLUITPUNT WASMACHINE	o_bas	HEMELWATERAFVOER
AANSLUITPUNT DROGER	(RM)	ROOKMELDER
AANSLUITPUNT E-RADIATOR	in	KAMERTHERMOSTAAT, BEDRAAD
SCHAKELAAR, ENKELPOLIG	af	AFZUIGPUNT, MECHANISCHE VENTILATIE, PLAFOND / WAND
SCHAKELAAR, SERIE	MV, toe	LUCHTOEFVOERPUNT, MECHANISCHE VENT, PLAFOND
SCHAKELAAR, WISSEL	o	VLOERVERWARMING
PULSSCHAKELAAR WTW	o	OPSTELPLAATS VERDELER CENTRALE VERWARMING
PLAFONDLICHTPUNT	wtm	OPSTELPLAATS WASMACHINE
WANDLICHTPUNT	wd	OPSTELPLAATS CONDENSROGER
WANDLICHTPUNT MET ARMATUUR	bo	OPSTELPLAATS BOILER
WTW SCHAKELAAR + CO2-SENSOR	wp	OPSTELPLAATS WARMTEPOMP
DEURBEL	rik	METERKAST
DRUKKNOP, DEURBEL		ELEKTRISCHE RADIATOR (BADKAMER),
LEIDING, BEDRAAD		AFMETINGEN EN POSITIE INDICATIEF
LEIDING, ONBEDRAAD		KOZUDEUR ZONDER BOVENLICHT
		KOZUDEUR MET BOVENLICHT
		GELUIDWERENDE BINNENDEUR

DE MAATVOERING EN SYMBOLEN OP DEZE TEKENING ZIJN TER INDICATIE, ER KUNNEN DERHALVE GEEN RECHTEN AAN ONTLEEND WORDEN.  
DE EXACTE POSITIE VAN HET AFZUIGPUNT (EN) IN BADKAMER, TOILET(TEN) NADER TE BEPALEN DOOR DE INSTALLATEUR.  
DE OPSTELPLAATS VAN DE WARMTEPOMP, BOILER (INDIEN VAN TOEPASSING) EN WTW EN DE POSITIE VAN ONTLICHTING, DAKDOORVOEREN EN WTW ROOSTERS NADER TE BEPALEN DOOR DE INSTALLATEUR.  
DE WEEERGEVEGEN MAATVOERING IS IN MILLIMETERS.



project  
tekeningnummer  
datum  
kavelnummer  
type

**Wonen onder de Toren te Groessen**  
**HBO.VK.G1**  
**15-04-2022**  
**1**  
**Zomereik**  
**Basis**